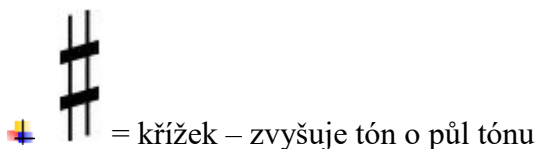


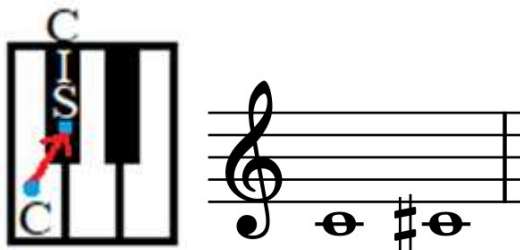
Základní druhy posuvek: křížek, béčko, odrážka

Vzpomeň si na tóny hudební abecedy. To jsou základní tóny. Každý základní tón může být o půltónu zvýšený nebo snížený.

V notách se tyto tóny značí značkami, kterým se říká posuvky, to proto, že posouvají tón o půltónu nahoru nebo dolů.

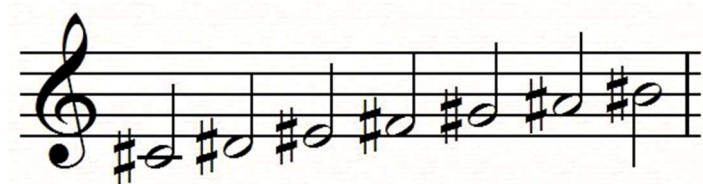


Například:

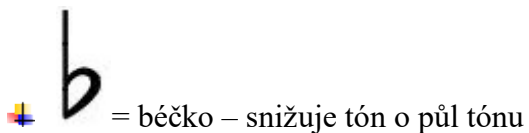


Jméno zvýšeného tónu odvozujeme od základního tónu, k němuž přidáme koncovku – IS.
C – CIS, D – DIS, E – EIS, F – FIS, G – GIS, A – AIS, H – HIS

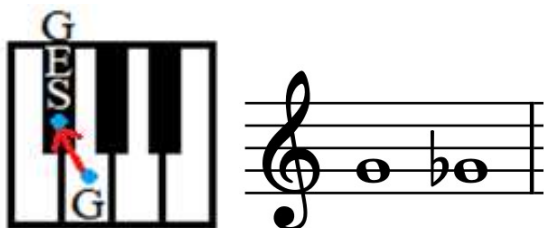
Příklad v jednočárkované oktávě:



cis¹ dis¹ eis¹ fis¹ gis¹ ais¹ his¹



Například:



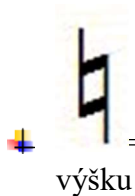
Jméno sníženého tónu odvozujeme od základního tónu, k němuž přidáme koncovku – ES.
C – CES, D – DES, E – ES (zde přidáme jen – S), F – FES, G – GES, A – AS (zde přidáme
opět jen – S), H – HES (nebo také BÉ)

Příklad v jednočárkované oktávě:



ces¹ des¹ es¹ fes¹ ges¹ as¹ hes¹

☺ Pomůcka na zapamatování koncovky: kř **Í**žek = **IS**, b **É**čko = **ES**



= odrazka – ruší předchozí křížek nebo béčko a tím „posouvá“ tón na původní výšku

Například:

