

Posuvky

Posuvky nahodilé

Posuvky nahodilé se objevují ve skladbě jakoby nahodile, **náhodou**. Jsou vždy napsané těsně před notou, ve stejné mezeře nebo na stejné lince jako nota, ke které patří.

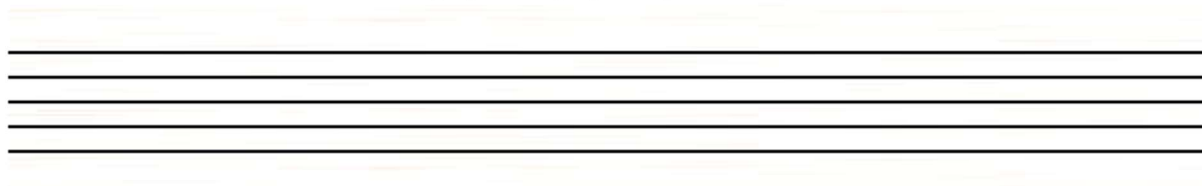
Tyto posuvky jsou dočasné. Platí pro celý jeden takt (od posuvky dál) a pouze pro konkrétní linku nebo mezeru. Do dalšího taktu ani jiné oktávy už posuvka „nedosáhne“.

Příklady not s posuvkami. Přečti názvy not (v houslovém klíči):



správně je to: fis, des, a, his, a, des, e, g

Cvičení: Napiš noty s posuvkami. Vyzkoušej si psaní všech třech druhů posuvek, a to jak v mezeře, tak i na lince. Nakonec popiš noty správnými názvy:



Cvičení pro odvážené: Přečti noty – dej pozor na platnost posuvek:



správně je to: p, fis, des, d, as, as, e, fis, a, g, h, hes, g, cis, c, es, e, ais, f

Posuvky v předznamenání

Tyto posuvky najdeme napsané hned za houslovým klíčem. Počet a druh posuvek nám zde určuje tónina, ve které je skladba napsaná. Posuvky v předznamenání tedy **předznamenávají**, jaké tóny budou snižené nebo zvýšené v celé skladbě.

Předznamenání tedy platí pro celou skladbu a pro všechny noty téhož jména (např. křížek FIS platí pro f¹, f², f malé atd.).

Pokud je například skladba napsaná v tónině D dur, bude mít tato skladba v předznamenání dva křížky, a to FIS a CIS. To znamená, že místo F budeme hrát všude FIS a místo C budeme hrát všude CIS, pokud se v průběhu skladby nevyskytne u některého z těchto tónů nahodilá odrážka a dočasně nám zvýšený nezruší.

Křížky i béčka v předznamenání mají své dané pořadí. Toto pořadí se nauč.

