

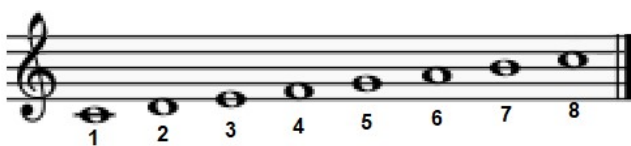
## Stupnice

Stupnice je řada tónů seřazených podle výšky. Máme více druhů stupnic a každý druh stupnice má svá pravidla. Základním druhem stupnice je však stupnice durová. Její hlavní pravidla jsou:

- 1) Má osm stupňů (7 různých tónů).
- 2) Začíná a končí stejným tónem.
- 3) Podle tónu, kterým začíná (a končí) se jmenuje.
- 4) Mezi některými tóny je menší vzdálenost než mezi ostatními.

### 🚩 Stupnice C dur

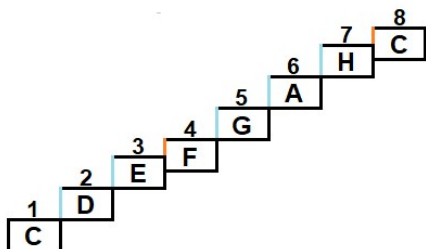
Nyní si ukážeme stupnici C dur a všimneme si u ní zmíněných pravidel:



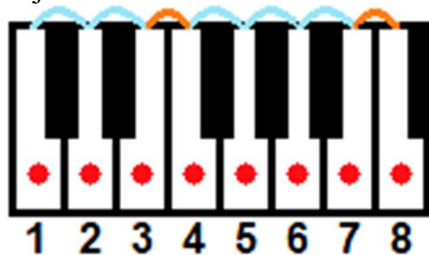
### 🚩 Půltóny v durové stupnici

V notách to vypadá, že mezi tóny jsou všude stejné výškové vzdálenosti.

Ve skutečnosti, je to tak, že mezi 3. a 4. a také mezi 7. a 8. stupněm durové stupnice (nejen C dur) je menší výšková vzdálenost než mezi ostatními stupni stupnice. Názorně to vypadá takto:



A ještě si to ukážeme na klaviatuře, tam je to pěkně vidět:



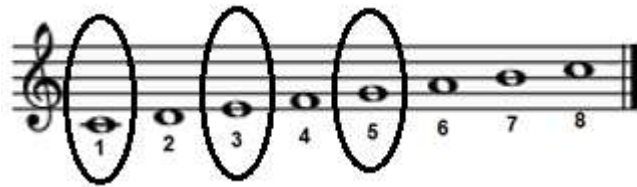
V notách si tyto půltóny u stupnice vyznačíme stříškou:



## ✚ Trojzvuk v durové stupnici

Ze stupňů každé stupnice můžeme tvořit také různé akordy. Akordy jsou nejčastěji libozvukné souzvučky tří (někdy však i více) různých tónů. Nejzákladnějším akordem ve stupnici je tónický kvintakord. Značí se T5 a tvoří ho 1., 3. a 5. stupeň stupnice.

Ve stupnici C dur si tedy vytvoříme T5 takto:



=

