

Tvoření intervalů čistých a velkých

Intervaly čisté a velké utvoříme přirozeně v durové tónině od tóniky směrem nahoru.

✚ Směrem nahoru od tóniky tedy utvoříme:

č. 1 – čistou primu (ten samý tón) – v C dur **C-C**

v. 2 – velkou sekundu (druhý tón ve stupnici) – v C dur **C-D**

v. 3 – velkou tercii – v C dur **C-E** (třetí tón ve stupnici)

č. 4 – čistou kvartu – v C dur **C-F** (čtvrtý tón ve stupnici)

č. 5 – čistou kvintu – v C dur **C-G** (pátý tón ve stupnici)

v. 6 – velkou sextu – v C dur **C-A** (šestý tón ve stupnici)

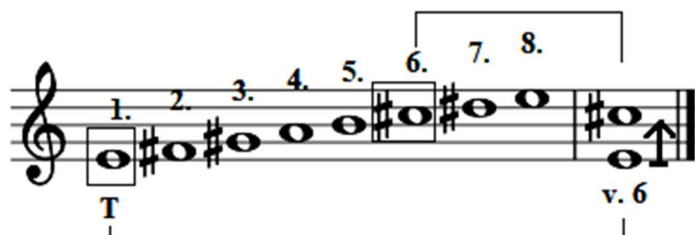
v. 7 – velkou septimu – v C dur **C-H** (sedmý tón ve stupnici)

č. 8 – čistou oktávu – v C dur **C-C** (osmý tón ve stupnici, tedy ten samý tón o oktávu výš)

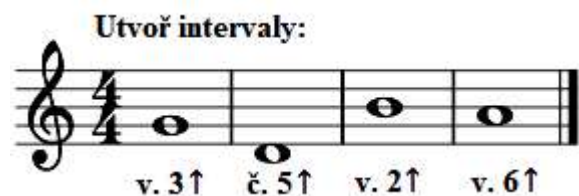
✚ Př.:

Máme-li utvořit **v. 6 od E směrem nahoru**, musíme si představit nejprve stupnici **E dur** (tzn., že musíme znát její **předznamenání (!!!)**, což jsou v tomto případě 4 křížky: **FIS, CIS, GIS, DIS**).

Tónika je tón E a 6. tón směrem nahoru je CIS. V. 6, tedy velká sexta, bude **E – CIS**:



✚ Cvičení:



Správné řešení:

