

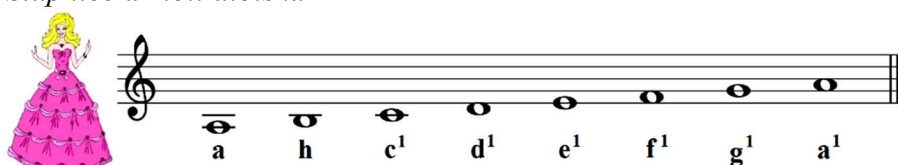
Druhy mollových stupnic

Máme tři druhy mollových stupnic. AIOLSKOU, HARMONICKOU a MELODICKOU. Podobně jako je základní durovou stupnicí stupnice C dur (bez předznamenání), základní mollovou stupnicí je stupnice a moll (také bez předznamenání). Proto si pro začátek vše ukážeme na stupnici a moll.

🚩 Aiolská (= přirozená) mollová stupnice

- na rozdíl od durové stupnice i od dalších mollových stupnic nemá mezi 7. a 8. stupněm půltón, ale celý tón (to znamená, že na 7. stupni **ne**má tzv. *citlivý tón*)
- v této stupnici se nic zvláštního neděje a je stejná směrem nahoru i dolů

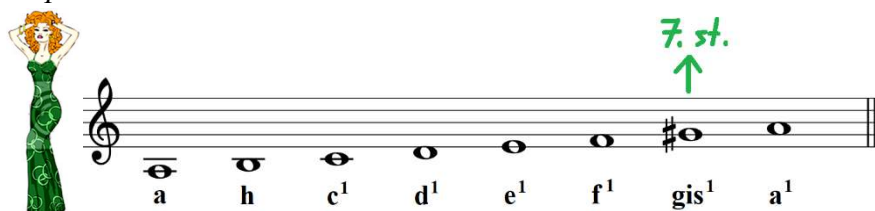
Stupnice a moll aiolská:



🚩 Harmonická mollová stupnice

- vznikne, když v aiolské mollové stupnici zvýšíme 7. stupeň – získáme tak zmíněný *citlivý tón*
- pozor, předznamenání se tím nemění, je to „jen“ zvýšený tón v průběhu stupnice
- stupnice je stejná směrem nahoru i dolů

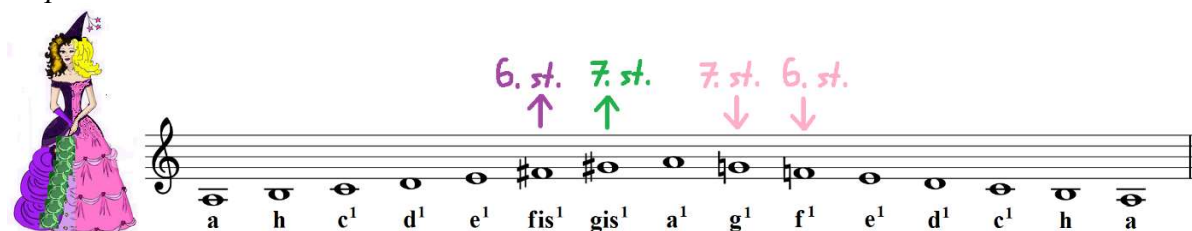
Stupnice a moll harmonická:



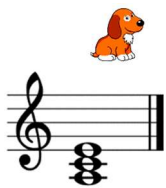
🚩 Melodická mollová stupnice

- vznikne, když v aiolské mollové stupnici zvýšíme 6. a 7. stupeň směrem nahoru (opět získáváme *citlivý tón*) a směrem dolů tyto stupně zase snížíme na svou „přirozenou“ pozici
- stupnice je tedy směrem nahoru jiná, než směrem dolů

Stupnice a moll melodická:



Ještě je potřeba dodat, že stejně jako durové stupnice, mají i mollové stupnice svůj hlavní akord, tedy tónický kvintakord, který stojí na tónice a je tedy tvořen 1., 3., a 5. stupněm stupnice.



Tónický kvintakord a moll: